

Jack PC Thin Client

Nutzung des Netzwerks als Desktop / Einbau in jede Tischplatte

SICHER

- Immun gegen Viren, keine unautorisierte Software-Installation
- Anschluss ungewünschter Geräte kann geblockt werden
- Keine offenen / abnehmbaren Komponenten, Gehäuse mit der Tischplatte verschraubt
- Diebstahlsicherung durch mechanische Schlösser oder kontinuierliches LAN-Monitoring

FLEXIBEL

- Überwachen und Konfigurieren aller Einheiten per Fernadministration
- Modularer Aufbau, Ausstattung und Softwareumfang werden den Anwenderbedürfnissen angepasst
- Über die Frontblende Anschluss mehrerer Peripheriegeräte möglich
- Integrationsfähig in CITRIX Presentation Server – ICA 10, Microsoft Terminal Server – RDP 6.0, Virtueller Desktop – VDI

LEISTUNGSFÄHIG

- RISC Technologie garantiert höchste Leistung bei niedrigstem Energieverbrauch
- Integrierter Co-Prozessor für verschlüsselte Verbindungen (z.B. VPN) entlastet den Prozessor

WIRTSCHAFTLICH

- 5 Watt Stromverbrauch im Betriebszustand, 0,35 Watt im Standby-Modus
- Stromversorgung über Power Over Ethernet möglich
- geringer Administrationsaufwand
- minimaler Platzbedarf, einfache Verkabelung
- sehr zuverlässige Hardware

AUFBAU THIN CLIENT

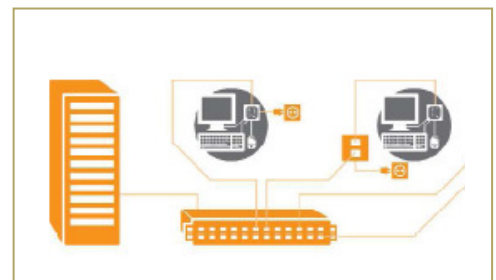
- Patentierter modular geschichteter Aufbau. Weltweit kleinster TC-Kern.
- Neueste AMD RISC CPU Technologie – Leistung vergleichbar mit einem 1,2 GHz x 86 Thin Client.
- Hochgeschwindigkeits DDR2 Speicher in BGA - Miniaturausführung.
- M-Systems Disk-on-chip G3, Datenbeibehaltung > 10 Jahre
- Leistungsfähiger 3D Grafik Controller mit 8 MB RAM. Kein shared Memory.
- Miniatur IEEE 802.3af zertifiziertes Netzteil für POE (Power over Ethernet)
- Analog und DVI Video Unterstützung inkl. Dual Monitor Betrieb (EFI 6900)
- USB 2.0 Ports für den Anschluss externer USB Geräte.
- Sicherheitsoption um USB/IO zu blocken.



Thin Client eingelassen in die Tischplatte



Minimaler Platzbedarf, einfache Verkabelung



Thin Client Systemkonzept